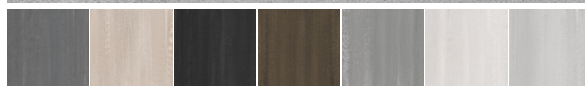
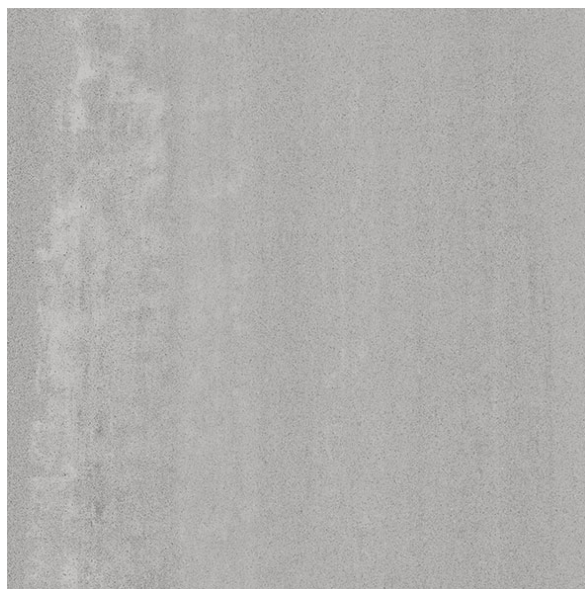


Pro Double



Grey • Antracite • Beige • Black • Brown • Dark Grey • Light Beige • Light



Egenskaper

- Frostsäker – vattenabsorption $\leq 0,5\%$
- Tål värmegolv
- Modulanpassad
- Kemikalieresistent

Pro Double är en modulanpassad, reptålig, frost- och värmebeständig porslinskeramik för inom och utomhusbruk. Bra för läggning i offentlig miljö med tung trafik. Inspirerad av betong i åtta färger med små färg och mönsterskiftningar.

Storlek	Tjocklek	Typ	Halknorm	Yta	Frp
60x60	11 mm	Golvplatta	R10	nat/rekt	1,44 m ²
30x60	11 mm	Golvplatta	R10	nat/rekt	1,44 m ²
30x30	11 mm	Golvplatta	R10	nat/rekt	1,08 m ²
15x15	11 mm	Golvplatta	R10	nat/rekt	0,6 m ²
5x5 (30x30 ark)	11 mm	Golvplatta	R10	nat/rekt	1 m ²

Finns även i specialbitar som sockel och trappstegsplatta.

Skötselråd

Fläckar och fogrester som uppstår vid installation rengörs med NAXB Pro Remove. Porslinskeramik rengörs vardagligt med vatten och eventuellt ett svagt alkaliskt rengöringsmedel (PH 6-7). Fetare rengöringsmedel så som såpa skall aldrig användas då den ger en beläggning på plattornas täta yta som smuts fastnar i. Matt porslinskeramik behövs och skall inte behandlas med vax, klinkerolja eller liknande. Kalk löses upp med ett kalkborttagningsmedel, till exempel NAXB Pro Remove.

Färgbåd

Förpackningarna är märkta med färgbadsnummer ofta märkt "shade" eller "tono" eftersom färgnyanserna skiljer sig något i varje produktion. Notera numret och uppge detta vid komplettering.

Växel: 0771 300 200
Teknisk Support: 0771 300 220
Projekt Support: 0771 300 230

Kvalitet i kvadrat

interkakel

Etablerat 1973